

Бишкекское

УПРАВЛЕНИЕ ПО ЗЕМЛЕУСТРОЙСТВУ  
И РЕГИСТРАЦИИ ПРАВ НА НЕДВИЖИМОЕ ИМУЩЕСТВО ГОСРЕГИСТРА  
КЫРГЫЗСКОЙ РЕСПУБЛИКИ

Идентификационный код 1 04 07 0007 0003 □ □ □ □

Адрес пер Найманбаева дом 1  
полный адрес единицы недвижимости (город, село, улица, дом, кв.)  
Октябрьский р/и

# ТЕХНИЧЕСКИЙ ПАСПОРТ

## ЕДИНИЦЫ НЕДВИЖИМОГО ИМУЩЕСТВА

Метрическое помещение

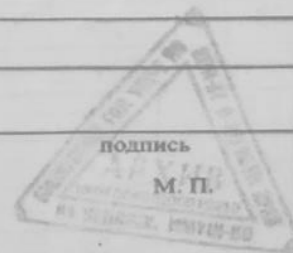
назначения недвижимости

Собственник	Часть (доля)	Документы на право собственности
Нусупов Аман Эркинович		Догов. куп от 19.11.10 №2010/440906 2/0 2 / 430123 подтверже от 03.07.13 №701-17 Закл №АК 12/22360 от 26.03.14г

Пользователь	Часть (доля)	Документы на право собственности

Начальник управления Берикбаев Б. А.  
Ф. И. О.

Паспорт составлен « 18 » 11 2004г.



Примечание:

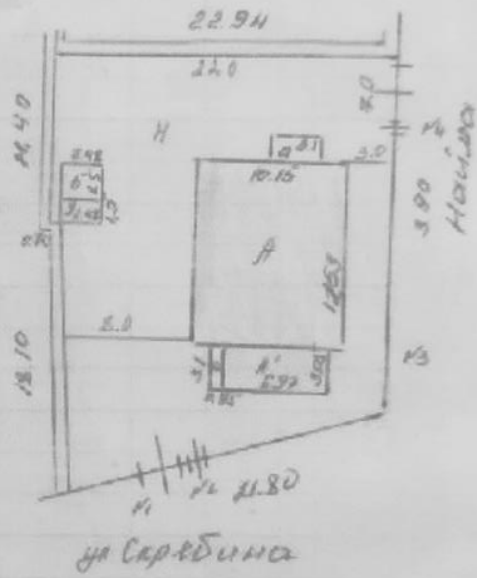
1. При обнаружении изменений технических параметров единицы недвижимого имущества взамен данному техническому паспорту собственнику выдается новый технический паспорт.
2. Технический паспорт не является правоустанавливающим и/или правоудостоверяющим документом на единицу недвижимого имущества.



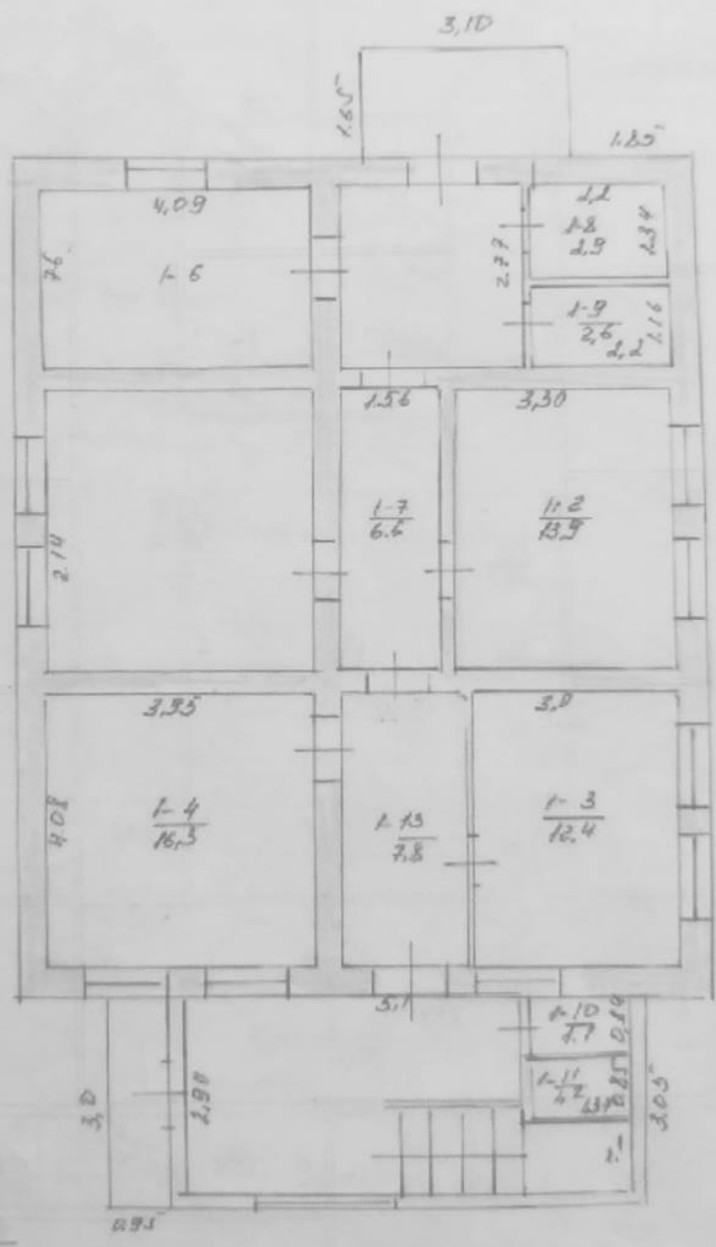
Литера	Этаж	№ помещения	№ квартиры	Наименование помещения	общая площадь	учрежденческое	администр.	жилая	торговые	складские	производст.	купец.-быт.
II	II	21	21	сост. узел	3,7							
		22		- " -	3,7							
		23		лестн. на	10,5							
					324,7	103,3						
				Итого лит. II	441,8	174,1						28,1



№ 04-07-0007-0103					
пер Наймонбоьвдт					
площадь					л.
523	?		5 79,		



ПЛАН СТРОЕНИЯ  
 ЛПТ *А*  
 Масштаб 1:1.



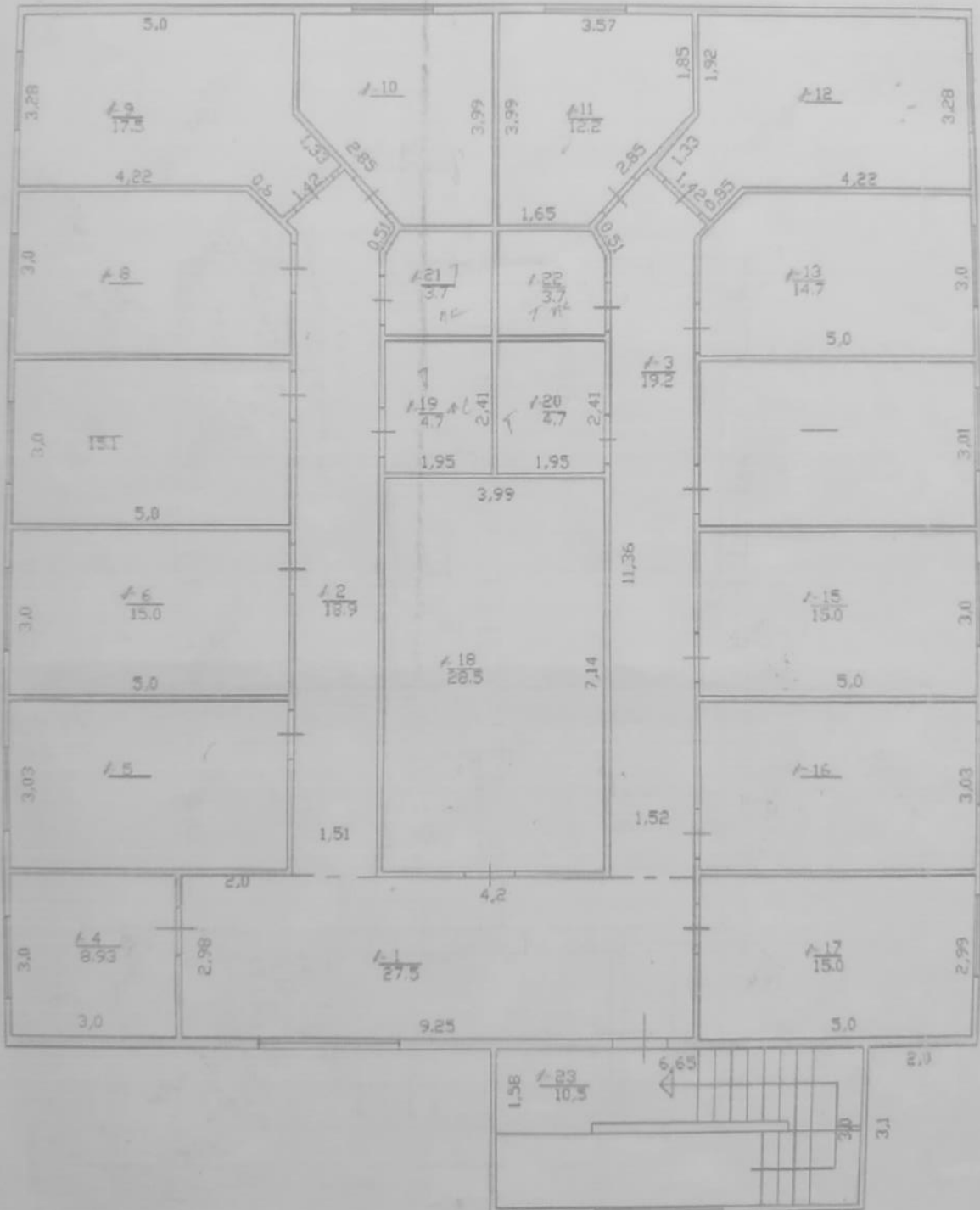
Итого  
 H = 3,35

Одн...  
 ...  
 ...

# ПЛАН СТРОЕНИЯ

№ Д. \_\_\_\_\_

№ \_\_\_\_\_  
к 1:100



ПРОЕКТАНТ: \_\_\_\_\_  
ИНЖЕНЕР: \_\_\_\_\_

Литера	Наименование строения	Год постройки	Фундамент	Стены	Крыша	Площадь
А	И	1959	бет	кирп	мет	
Б	Неиспольз. под 1-й	2012		кирп	мет	(359,8)
В	Пристройка	2012	бет	кирп	мет	21,5
а	крыльцо			бет		( )
а'	крыльцо			бет		
						( )
б	кладовая		бет	кирп	мет	(6,2)
у	уборная		бет	кирп	мет	(3,7)
А	Подвал под			бет		(9,0)
И	навес			кирп	мет	261,1
						261,1
						(280,0)
-1	ворота				мет	7,9
2	калитка				мет	2,9
3	забор по фронту				кирпич	87,3
5	ворота				мет	8,5
4					мет	
6	забор по фронту				кирпич	

## ЭКСПЛИКАЦИЯ ЗЕМЕЛЬНОГО УЧАСТКА В м<sup>2</sup>

Таблица № 3

ВСЕГО:		В ТОМ ЧИСЛЕ ПО ФАКТУ:	
По правоустанавливающим документам	Фактически	Застроенная	Не застроенная
523	642	393,0	249,0

« 13 » 11 2004 г.

Работу выполнил Досбаева Т. А.  
ф. и. о.

« 20 » 11 2004 г.

Проверил зав. сектором А. В. И. Ю.  
ф. и. о.

« 28 » 11 2004 г.

Принял нач. отдела Султангаев З. Т.  
ф. и. о.

## ОТМЕТКА ОБ ОБСЛЕДОВАНИИ НЕДВИЖИМОСТИ

Таблица № 4

Дата обследования	200__г.	200__г.	200__г.	200__г.	200__г.
Исполнитель					
Зав. сектором					
Нач. отдела					